

¿Quién está en mi equipo del IEP?

El Programa de Educación Individualizado (IEP) es una **hoja de ruta o guía** para que un estudiante con una discapacidad pase de un punto de partida a una meta final. Cambia cuando cambian tus necesidades y es la base de tu educación. Hay diferentes personas que pueden asistir a tu reunión del IEP y ayudar a hacer tus metas y ayudar a planificar tu futuro.



Tú, el estudiante - Estás en el centro del equipo del IEP. A la edad de 14 años, pero con suerte más joven, deberías asistir y participar en tus reuniones del IEP tanto como sea posible para compartir tus esperanzas y sueños para el futuro, en qué eres bueno o necesitas ayuda, qué funciona y qué no funciona para ti y más.



Tus padres/tutores - Tus padres pueden ayudarte a compartir tu historia y cultura, en qué eres bueno y en qué necesitas ayuda, y las cosas que te interesan. Pueden ayudar al equipo del IEP a desarrollar metas y objetivos y ayudarte a hacer preguntas.

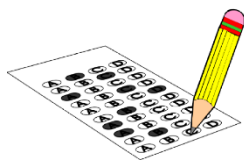


Tus maestros – Tus maestros, de educación general y especial, pueden compartir información sobre lo que estás aprendiendo en el salón de clases, lo que se está enseñando, cualquier apoyo que puedas necesitar, tus interacciones con tus compañeros y tus metas y objetivos.

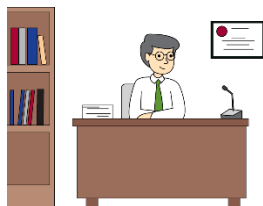


WAZE A LA ADULTEZ

Planificando Tu Futuro



Experto en Pruebas – El experto en pruebas puede revisar y explicar los resultados de ciertas pruebas que tú has realizado. Una o más personas del equipo pueden estar en este rol.



Administrador de escuela – El administrador de la escuela proporciona un conocimiento general sobre los recursos de la escuela y es responsable de asegurarse de que los servicios del IEP se brinden tal como están escritos y acordados.



Otros - Puedes invitar a otras personas que desees a tus reuniones. Puede ser un vecino, un terapeuta, un amigo, un entrenador laboral o cualquier persona que pueda hablar sobre tus fortalezas y necesidades.

No te preocupes si parece difícil. ¡Tu equipo del IEP está ahí para ayudarte y apoyarte!



El contenido de esta hoja informativa se desarrolló gracias a una subvención del Departamento de Educación de los EE. UU., #H235F200001. Sin embargo, esos contenidos no representan necesariamente la política del Departamento de Educación de los EE. UU. y no debe asumirse el respaldo del Oficial de Proyectos del Gobierno Federal. PEATC no es una agencia de servicios legales y no puede brindar asesoría ni representación legal. Cualquier información contenida en esta capacitación no tiene la intención de ser un consejo legal y no debe usarse como una sustitución del consejo legal.

